

(令和6年度版)

新MRI装置導入で心臓MRA(冠動脈解析)が可能になりました。

MRI人間ドックのご案内

放射線を全く使用しない全身断層診断

スタンダードコース

受診料 **47,100円** (税込)

頭・咽頭・頸部・胸部・腹部・骨盤腔MRI・生化学
脂肪量測定・ピロリ菌チェック・腫瘍マーカー(2項目)
糖尿病・動脈硬化・腰椎検査
MRI全身160画像



ロイヤルコース

受診料 **62,800円** (税込)

スタンダードコース+脳ドックMRA

+胃検査(胃癌危険度(PEG)採血検査 or 胃バリウム検査)
+加齢に関する検査(血管年齢検査(pwv) or 骨密度検査(超音波法))
MRI・MRA 210画像

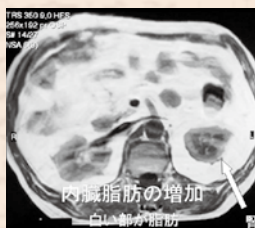
レディースコース

受診料 **50,200円** (税込)
+別料金

スタンダードコース

+骨密度検査+子宮卵巣の精密MRI
MRI全身176画像

+マンモグラフィ+子宮頸癌婦人科検診(他施設で実施)
※上記は別途料金がかかります。オプション検査を参照ください。



オプション検査



心臓MRA検査

レディースコースを
お申込の方

66歳を超える方
におすすめ

心臓MRA	26,300円
脳ドックMRA(ロイヤルコース以外)	15,300円
胃バリウム検査(ロイヤルコース以外)	5,200円
胃ペプシノーゲン検査(ロイヤルコース以外)	3,100円
血管年齢検査(ロイヤルコース以外)	1,040円
骨密度検査(スタンダードコースのみ)	1,040円
心臓血栓検査(超音波)	6,600円
夜間呼吸モニター(睡眠時無呼吸)	3,900円
24時間心電図	9,420円
腫瘍マーカー追加(+10項目)	14,700円
感染症9項目(含エイズ)	10,470円
子宮頸癌婦人科検診	6,908円
マンモグラフィ(乳房X線撮影)	6,600円
シルバーパック	16,700円

(頸部の動脈硬化チェック・腫瘍マーカー2項目追加・
脳年齢・骨年齢・肺機能・視力・聴力・眼圧・胃癌危険度検査)

実施日時 月～土 AM8:00～開始(予約状況により前後する場合があります)

申込方法 裏面の申込書にご記入のうえFAXでお申込下さい。

受診料	スタンダードコース	47,100円	(税込)
	ロイヤルコース	62,800円	(税込)
	レディースコース	50,200円	(税込)+別料金

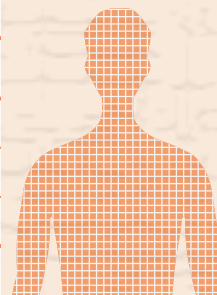
申込期限 実施日の10日前(ご希望日がすでに埋っている場合は病院と日程調整になります)

※「法人会経営者大型保障制度」被保険者の方には4,000円を補助します。(原則、年度内1回)

申し込み
お問い合わせは

一般社団法人
長野法人会

〒380-0904 長野市七瀬中町276(会議所ビル3F)
TEL 227-0011/FAX 224-2655
URL <http://www.naganohoujinkai.or.jp>
E-mail info@naganohoujinkai.or.jp



検 査 内 容

生化学検査		スタンダード	ロイヤル	レディース
全身状態	Fe (鉄)	●	●	●
	アルブミン	●	●	●
肝 臓	GOT	●	●	●
	GPT	●	●	●
	LDH	●	●	●
	総ビリルビン	●	●	●
	ChE	●	●	●
	γ-GTP	●	●	●
	ALP	●	●	●
	FIB4	●	●	●
	アミラーゼ	●	●	●
腎 臓	クレアチニン	●	●	●
	BUN	●	●	●
脂 質	総コレステロール	●	●	●
	中性脂肪	●	●	●
	HDL	●	●	●
	LDL	●	●	●
糖 尿 病	空腹血糖 (前)	●	●	●
	血中インスリン (IRI)	●	●	●
	HbA1c	●	●	●
血液血球検査	WBC	●	●	●
	RBC	●	●	●
	Hb	●	●	●
	Ht	●	●	●
	血小板	●	●	●
	白血球分画	●	●	●
計 算 値	MCV	●	●	●
	MCH	●	●	●
	MCHC	●	●	●
	腫瘍マーカー	●	●	●
	CEA	●	●	●
便 潜 血	PSA (男性のみ)	●	●	●
	潜血2回法	●	●	●
尿	糖	●	●	●
	蛋白	●	●	●
	潜血	●	●	●
	尿沈査 (女性のみ)	●	●	●
	ウロビリノーゲン	●	●	●
感染症検査 (希望者のみ)	HBs 抗原	●	●	●
	WA 反応	●	●	●
	ピロリ菌抗体	●	●	●
	リウマチ反応	●	●	●
	炎症反応 CRP	●	●	●
安静時心電図	●	●	●	
心電図	●	●	●	
胃 検 査	●	●	●	
頸動脈エコー (IMT)	○	○	●	
眼 圧 検 査	○	○	●	
骨 密 度	○	○	●	
血管の硬さ	○	○	●	

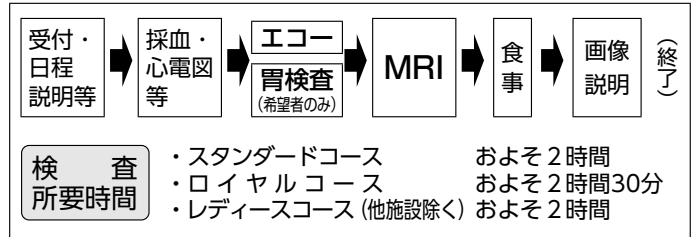
○：初回は骨密度・血管の硬さのどちらか一方

超音波検査		スタンダード	ロイヤル	レディース
胆 嚢	胆嚢超音波	●	●	●
MRI 検査		スタンダード	ロイヤル	レディース
頭 部	T 2 画像	●	●	●
	T 1 画像	●	●	●
咽 頭	T 2 画像	●	●	●
	T 1 画像	●	●	●
頸 部	水平断面	●	●	●
	頸椎撮影	●	●	●
	冠状断面	●	●	●
胸 部	水平断面	●	●	●
	T 2 画像	●	●	●
腹 部	T 1 画像 (腎レベル)	●	●	●
	T 2 画像	●	●	●
骨盤腔	T 1 画像	●	●	●
	T 2 画像	●	●	●
腰 椎	矢状断面	●	●	●
脳ドック MRA 検査			●	
子宮卵巣の精密 MRI				●
合計スライス (標準体格)		160	210	176
他施設での検査		スタンダード	ロイヤル	レディース
マンモグラフィ				●
子宮頸癌・婦人科検診				●

検査前送付物

- 1 検査開始時間書
- 2 パンフレット セット
- 3 小林医院への移動方法
- 4 (2回の潜血検査方法) のキット
潜血容器 2個

●検査の流れ 下記のとおり検査がすすみます。
(順番が前後する場合があります)

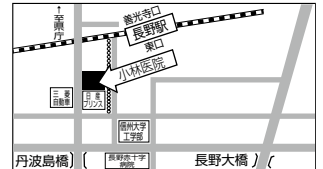


●実施医療機関

医療法人樹会 小林医院

長野市中御所4-7-23 ☎(026)228-3030

URL <http://www.mri-labo.net>



(令和6年度版)

MR I 人間ドック 申込書

長野法人会 FAX 224-2655

フリガナ		企業名	
氏 名	(男・女)	日中の連絡先	— —
生 年 月 日	S H 年 月 日(歳)	受診希望日	第 一 希 望 月 日
コ ー ス	スタンダード (47,100円) ・ ロイヤル (62,800円) ・ レディース (50,200円)		第 二 希 望 月 日
ロイヤルコースまたは胃検査(オプション)を希望の方は○印をして下さい。	1. 胃癌危険度(PEG)採血検査 2. 胃バリウム検査 3. 不要 *ロイヤルコースの場合は1、2のどちらか1つ	オプション記入欄	
検査キット結果送付先	〒 (TEL — — FAX — —)		

(複数の場合はコピーしてお使い下さい。)