

放射線を全く使用しない全身断層診断

(令和7年度版)

MRI人間ドックのご案内

スタンダードコース

受診料 **47,100 円** (税込)

頭・咽頭・頸部・胸部・腹部・骨盤腔MRI・生化学
脂肪量測定・ピロリ菌チェック・腫瘍マーカー(2項目)
糖尿病・動脈硬化・腰椎検査
MRI全身160画像

ロイヤルコース

受診料 **62,800 円** (税込)

スタンダードコース + 脳ドックMRA

+胃検査(胃癌危険度(PEG)採血検査 or 胃バリウム検査)
+加齢に関する検査(血管年齢検査(pwv) or 骨密度検査(超音波法))
MRI・MRA 210画像

レディースコース

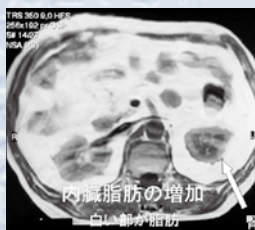
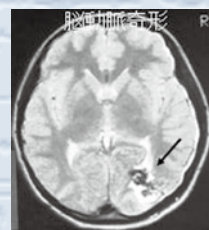
受診料 **50,200 円** (税込)

+別料金

スタンダードコース

+骨密度検査 + 子宮卵巢の精密MRI
MRI全身176画像

+マンモグラフィ + 子宮頸癌婦人科検診(他施設で実施)
※上記は別途料金がかかります。オプション検査を参照ください。



オプション検査



心臓MRA検査

レディースコースを
お申込の方

66歳を超える方
におすすめ

心臓MRA	26,300 円
脳ドックMRA(ロイヤルコース以外)	15,300 円
胃バリウム検査(ロイヤルコース以外)	5,200 円
胃ペプシノーゲン検査(ロイヤルコース以外)	3,100 円
血管年齢検査(ロイヤルコース以外)	1,040 円
骨密度検査(スタンダードコースのみ)	1,040 円
心臓血栓検査(超音波)	6,600 円
夜間呼吸モニター(睡眠時無呼吸)	3,900 円
24時間心電図	9,420 円
腫瘍マーカー追加(+10項目)	14,700 円
感染症9項目(含エイズ)	10,470 円
子宮頸癌婦人科検診	6,908 円
マンモグラフィ(乳房X線撮影)	6,600 円
シルバーバック	16,700 円
(頸部の動脈硬化チェック・腫瘍マーカー2項目追加・ 脳年齢・骨年齢・肺機能・視力・聴力・眼圧・胃癌危険度検査)	

実施日時

月～土 AM8:00～開始(予約状況により前後する場合があります)

申込方法

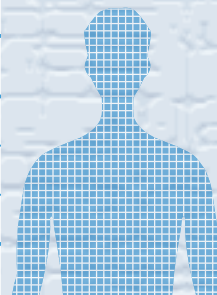
裏面の申込書にご記入のうえ FAX でお申込下さい。

受診料

スタンダードコース	47,100 円	(税込)
ロイヤルコース	62,800 円	(税込)
レディースコース	50,200 円	(税込) + 別料金

申込期限

実施日の10日前(ご希望日がすでに埋っている場合は病院と日程調整になります)



※「法人会経営者大型保障制度」被保険者の方には 4,000 円を補助します。(原則、年度内 1 回)

申し込み
お問い合わせは

一般社団法人
長野法人会

〒380-0904 長野市七瀬中町276(会議所ビル3F)
TEL 227-0011/FAX 224-2655
URL <http://www.naganohoujinkai.or.jp>
E-mail info@naganohoujinkai.or.jp

検査内容

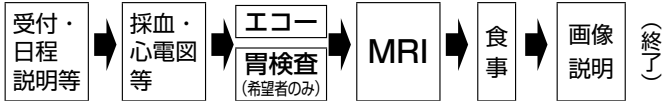
生化学検査	スタンダード	ロイヤル	レディース
全身状態	●	●	●
肝臓	●	●	●
腎臓	●	●	●
脂質	●	●	●
糖尿病	●	●	●
血液球検査	●	●	●
計算値	●	●	●
腫瘍マーカー	●	●	●
便潜血	●	●	●
尿	●	●	●
感染症検査(希望者のみ)	●	●	●
安静時心電図	●	●	●
胃検査	●	●	●
頸動脈エコー(IMT)	●	●	●
眼圧検査	●	●	●
骨密度	○	○	●
血管の硬さ	○	○	●

超音波検査	スタンダード	ロイヤル	レディース
胆嚢	●	●	●
MR I検査	●	●	●
頭部	●	●	●
咽頭	●	●	●
頸部	●	●	●
胸部	●	●	●
腹部	●	●	●
骨盤腔	●	●	●
腰椎	●	●	●
脳ドック MRA 検査	●	●	●
子宮卵巣の精密 MRI	●	●	●
合計スライス(標準体格)	160	210	176
他施設での検査	●	●	●
マンモグラフィ	●	●	●
子宮頸癌・婦人科検診	●	●	●

検査前送付物

- 1 検査開始時間書
- 2 パンフレット セット
- 3 小林医院への移動方法
- 4 (2回の潜血検査方法)のキット (潜血容器 2個)

●検査の流れ 下記のとおり検査がすすみます。(順番が前後する場合があります)

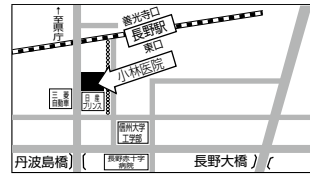


検査所要時間	・スタンダードコース ・ロイヤルコース ・レディースコース(他施設除く)	およそ2時間 およそ2時間30分 およそ2時間
--------	--	-------------------------------

●実施医療機関

医療法人樹会 小林医院

長野市中御所4-7-23 ☎(026)228-3030
URL http://www.mri-labo.net



MR I 人間ドック 申込書

(令和7年度版)

(複数の場合はコピーしてお使い下さい。)

「個人情報保護法について」の内容に同意のうえ、申し込いたします

長野法人会 FAX 224-2655

フリガナ		企業名	
氏名	(男・女)	日中の連絡先	— —
生年月日	S H 年 月 日(歳)	コース	スタンダード・ロイヤル・レディース (47,100円) (62,800円) (50,200円)
コース	ロイヤルコースまたは胃検査(オプション)を希望の方は○印をして下さい。	受診希望日	第一希望 月 日 第二希望 月 日
検査キット結果送付先	〒	オプション記入欄	

(TEL — — FAX — —)

個人情報保護法について:

(一社)長野法人会は、MR I 人間ドック申込書に記入された皆様の個人情報を健康診断の実施及び「経営者大型総合保障制度」加入者への補助金交付のために以下提供先へ提供します。

提供先	提供項目	提供先の利用目的
医療法人樹会小林医院	MR I 人間ドック申込書に記入された個人情報全て	MR I 人間ドックの結果判定及びご案内
大同生命保険株式会社	MR I 人間ドック申込書に記入された氏名、生年月日、事業所名	「経営者大型総合保障制度」の加入有無の確認 ※確認結果は長野法人会に提供いたします